

Frequenzumrichter FUS 037 ... 220/CV, FUS 075 ... 1100/3CV 0,37kW bis 11kW 4-17

Merkmale:

- ☑ kompakte Bauform
- ☑ einfache Inbetriebnahme und Programmierung
- ☑ flache Unterbau-Netzfilter verfügbar
- ☑ IGBT - Endstufe
- ☑ abnehmbare Bedieneinheit
- ☑ Drehfeldfrequenz bis 650Hz
- ☑ PID-Regler integriert
- ☑ SPS integriert
- ☑ Schnittstelle RS 232/485 optional
- ☑ Bremschopper integriert
- ☑ Netzfilter (Klasse A) integriert
- ☑ Sollwertpotentiometer integriert
- ☑ 6 Multifunktionseingänge
- ☑ 2 Multifunktionsausgänge
- ☑ Hutschienenmontage (bis 4kW)
- ☑ Schutzart IP20
- ☑ Lüfter steuerbar



**Frequenzumrichter
FUS 037 ... 220/CV
FUS 075 ... 1100/3CV**



Funktion:

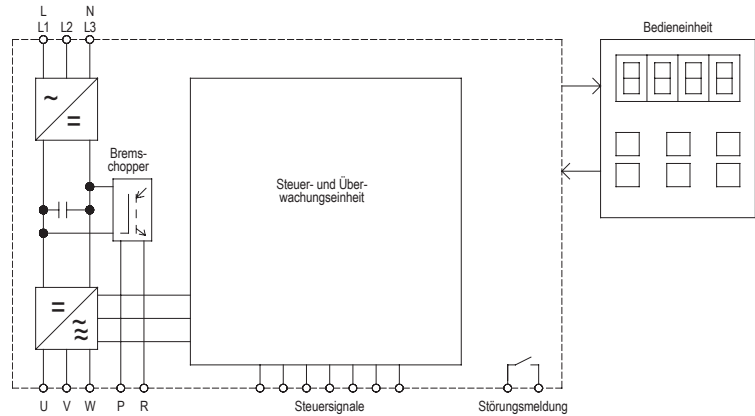
- ☑ Steuerung und Sollwertvorgabe über Klemmen und Bedieneinheit
- ☑ PWM-Taktfrequenz 2-16kHz
- ☑ DC-Bremsung (Dauer, Stärke, Ansprechfrequenz)
- ☑ potentialfreie Steuer- und Meldekontakte
- ☑ automatischer Wiederanlauf nach Spannungseinbruch

Bevorzugte Einsatzgebiete:

- | | |
|--|---|
| <ul style="list-style-type: none"> Pumpen Ventilatoren Förderanlagen Textilmaschinen Verpackungsmaschinen | <ul style="list-style-type: none"> Zentrifugen Schleifmaschinen Druckmaschinen Holzbearbeitungsmaschinen Rüttler |
|--|---|

Auf Anfrage:

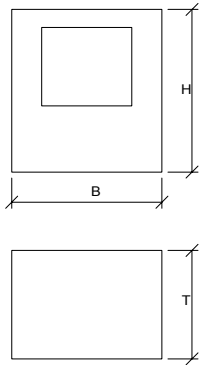
- ☑ kundenspezifische Gehäusevarianten



Technische Daten	FUS .../CV				FUS .../3CV							
	037	075	150	220	075	150	220	400	550	750	1100	
Motorwellenleistung in kW	0,37	0,75	1,5	2,2	0,75	1,5	2,2	4	5,5	7,5	11	
Netzspannung gemäß DIN EN 50160 (IEC 38)	Einphasig 200-240V (+10%, -15%) 50/60Hz ±5%				Dreiphasig 380-480V (+10%, -15%) 50/60Hz ±5%							
Ausgangsstrom	3,1A	4,5A	7,5A	10,5A	2,3A	3,8A	5,2A	8,8A	13A	17,5A	25A	
Steuerfunktionen												
Frequenzstellbereich	0,1 - 650Hz											
Regelverfahren	U/f – Kennlinie; Vektorregelung											
Hoch- und Rücklaufzeit	0,1 - 3600s											
Gleichstrombremse	Einsatzfrequenz 0,1-10Hz, Bremszeit 0-25.5s, Intensität 0 - 20% UN											
Frequenzsollwert	Poti 10kΩ, internes Poti, 0-10V, 0-20mA, Tastatur, Festfrequenzen											
Umgebungs- / Lagertemperatur	-10°C ... +40°C / -20°C ... +60°C											
Gewicht / kg	1,3	1,3	1,8	2,3	1,3	1,3	2,2	2,2	6,6	6,6	6,6	
Bestellnummer	2F000. 23037	2F000. 23075	2F000. 23150	2F000. 23220	2F100. 40075	2F100. 40150	2F100. 40220	2F100. 40004	2F100. 40005	2F100. 40007	2F100. 40011	
Empfohlene Netzfilter	27007.26011		27007.26027		27110.53005		27110.53010		27110.53028			

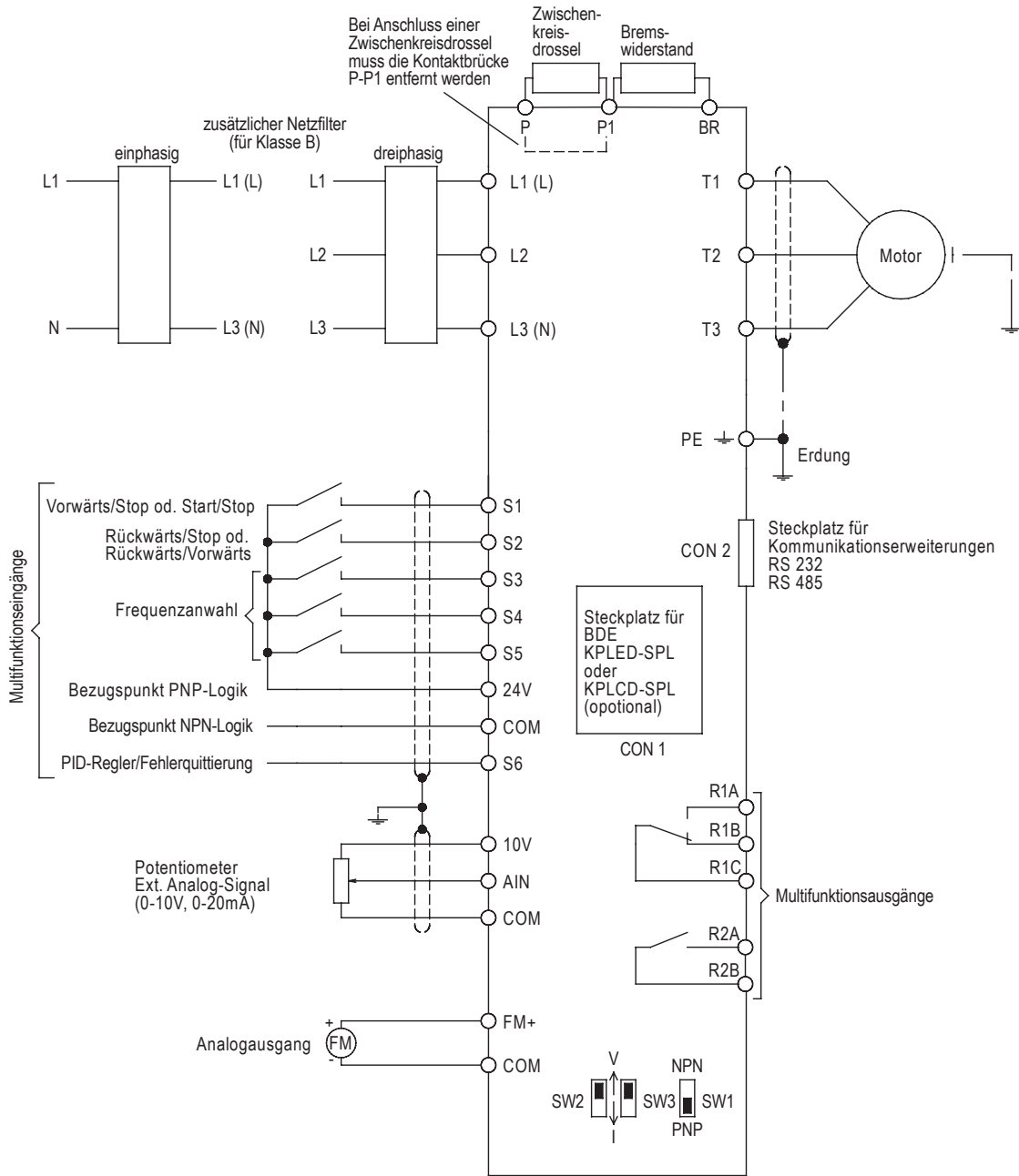
Netz- und Motordrosseln siehe Zubehör

Abmessungen:



	B [mm]	H [mm]	T [mm]
FUS 037/CV	90	163	147
FUS 075/CV	90	163	147
FUS 150/CV	128	187,1	148
FUS 220/CV	128	187,1	148
FUS 075/3CV	90	163	147
FUS 150/3CV	90	163	147
FUS 220/3CV	128	187,1	148
FUS 400/3CV	128	187,1	148
FUS 550/3CV	186	260	195
FUS 750/3CV	186	260	195
FUS 1100/3CV	186	260	195

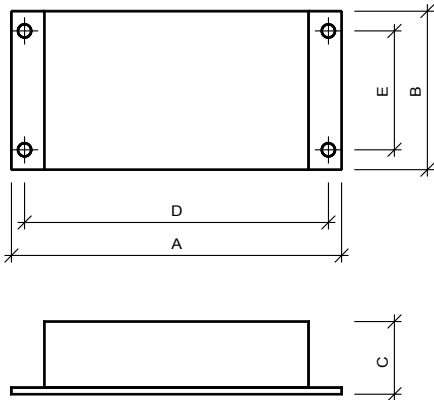
Anschlussplan:



Unterbau-Netzfilter

Technische Daten	NF .../CV		NF .../3CV		
	264/11	264/27	528/5	528/10	528/28
benötigte Grundfläche mm	192 x 91	215 x 128	192 x 91	215 x 128	289 x 188
Ableitstrom	16mA	21mA	19,4mA	27mA	166mA
für Motorwellenleistung	- 0,75kW	-2,2kW	-1,5kW	-4kW	-11kW
Bestellnummer	27007.26011	27007.26027	27110.53005	27110.53010	27110.53028

Abmessungen:



	Abmessungen (mm)				
	A	B	C	D	E
NF 264/11/CV	192	91	28	181	74
NF 264/27/CV	215	128	37	204	111
NF 528/5/3CV	192	91	28	181	74
NF 528/10/3CV	215	128	37	204	111
NF 528/28/3CV	289	188	42	278	165

Bremswiderstände

Technische Daten		BWCV ...									
		075/1	150/1	220/1	075/2	150/2	220/2	400	550	750	1100
Maße in mm	Länge L	251	251	274	251	251	274	395	470	535	615
	Breite B	28	28	34	28	28	34	34	50	50	50
	Höhe H	32	32	38	32	32	38	38	45	55	55
für Motorwellenleistung/ kW		-0,75	1,5	2,2	0,75	1,5	2,2	4	5,5	7,5	11
Widerstand / Ω		200	100	70	750	400	250	150	130	100	50
Leistung/ W		150	150	260	150	150	260	300	600	800	1600
Bestellnummer		29000.2F001	29000.2F002	29000.2F003	29000.2F101	29000.2F102	29000.2F103	29000.2F104	29000.2F105	29000.2F106	29000.2F107

Optionen

	Bestellnummer
RS 232	29000.2F004
RS 485	29000.2F005
Bedienmodul (LCD)	29000.2F013
Speichermodul	29000.2F006
Verlängerungskabel 0,5m	29000.2F007
Verlängerungskabel 1m	29000.2F008
Verlängerungskabel 2m	29000.2F009
Verlängerungskabel 3m	29000.2F010
Verlängerungskabel 5m	29000.2F011
Converter USB-RS 232/422/485	29000.28241

Allgemeines Zubehör

	Bestellnummer
Potentiometer in VDE-Ausführung 10kΩ	41750.01103
Drehknopf, 20mm, komplett	65000.00002
Skala, 50mm x 50mm; 0 - 10	77200.00014

