

Frequenzumrichter FUS 018 ... 220/S312, FUS 037 ... 1500/3S312 0,18kW bis 15kW

Merkmale:

- ☑ Netzfilter (Klasse C2) integriert
- ☑ vektororientierte Regelalgorithmen
- ☑ automatische Motoranpassung (Autotuning)
- ☑ PI-Regler integriert
- ☑ Modbus und CAN open integriert
- ☑ Ausgangsfrequenz maximal 500Hz
- ☑ benutzerfreundliche Bedienung
- ☑ anpassungsfähig an Applikationen
- ☑ Schutzart IP21
- ☑ abnehmbare Steckklemmen



Frequenzumrichter
FUS 018 ... 220/S312
FUS 037 ... 1500/3S312



Funktion:

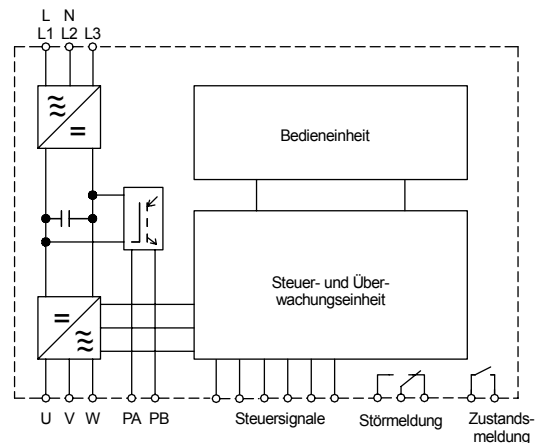
- ☑ Drehzahlregelung
- ☑ Schutz des Motors und des Umrichters
- ☑ 16 Vorwahlfrequenzen
- ☑ Begrenzung der Betriebszeit bei kleiner Frequenz
- ☑ Mehrfachbelegung der Logikeingänge
- ☑ Motorpotentiometer
- ☑ Steuerung über Software

Bevorzugte Einsatzgebiete:

- Fördertechnik
- Pumpen und Lüfter
- Sondermaschinen
- Verpackungsmaschinen
- Textilmaschinen
- Gebäudetechnik

Auf Anfrage:

- ☑ kundenspezifische Gehäusevarianten

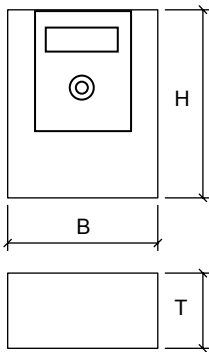


Technische Daten	FUS .../S312							FUS .../3S312												
	018	037	055	075	110	150	220	037	055	075	110	150	220	300	400	550	750	1100	1500	
Motorwellenleistung / kW	0,18	0,37	0,55	0,75	1,1	1,5	2,2	0,37	0,55	0,75	1,1	1,5	2,2	3	4	5,5	7,5	11	15	
Netzspannung gemäß DIN 50160 (IEC 38)	Einphasig 200V -15% ... 240V +10% 50Hz -5% ... 60Hz +5%							Dreiphasig 380V -15% ... 500V +10% 50Hz -5% ... 60Hz +5%												
Ausgangsstrom / A	1,5	3,3	3,7	4,8	6,9	8,0	11,0	1,5	1,9	2,3	3,0	4,1	5,5	7,1	9,5	14,3	17,0	27,7	33,0	
Spitzenstrom für 1Min. / A	2,3	5,0	5,6	7,2	10,4	12,0	16,5	2,3	2,9	3,5	4,5	6,2	8,3	10,7	14,3	21,5	25,5	41,6	49,5	
Steuerfunktionen																				
Frequenzstellbereich	0 – 500Hz																			
Drehmomentanhebung	U/f – Kennlinien, Vektorregelung																			
Hoch- und Rücklaufzeit	0,1 – 999,9s																			
Gleichstrombremse	Start über externen Kontakt, Bremsstrom und Bremsdauer einstellbar																			
Frequenzsollwert	Sollwertpotentiometer, 0 ... +10V, ±10V, 0-20mA, 4-20mA																			
Umgebungs- / Lagertemperatur	-10°C ... +50°C / -25°C ... +70°C																			
Gewicht / kg	1,5	1,5	1,5	1,5	1,8	1,8	3,1	1,8	1,8	1,8	1,8	1,8	3,1	3,1	3,1	6,5	6,5	11	11	
Bestellnummer	2F500.23...							2F500.40...												
	018	037	055	075	110	150	220	037	055	075	110	150	220	003	004	005	007	011	015	
Empfohlene Netzfilter (Klasse C2)	27006. 24009			27006. 24016		27006. 24022	27108. 40007			27108. 40014			27108. 40028		27108. 40049		27108. 40099			

Netz- und Motordrosseln siehe Zubehör.

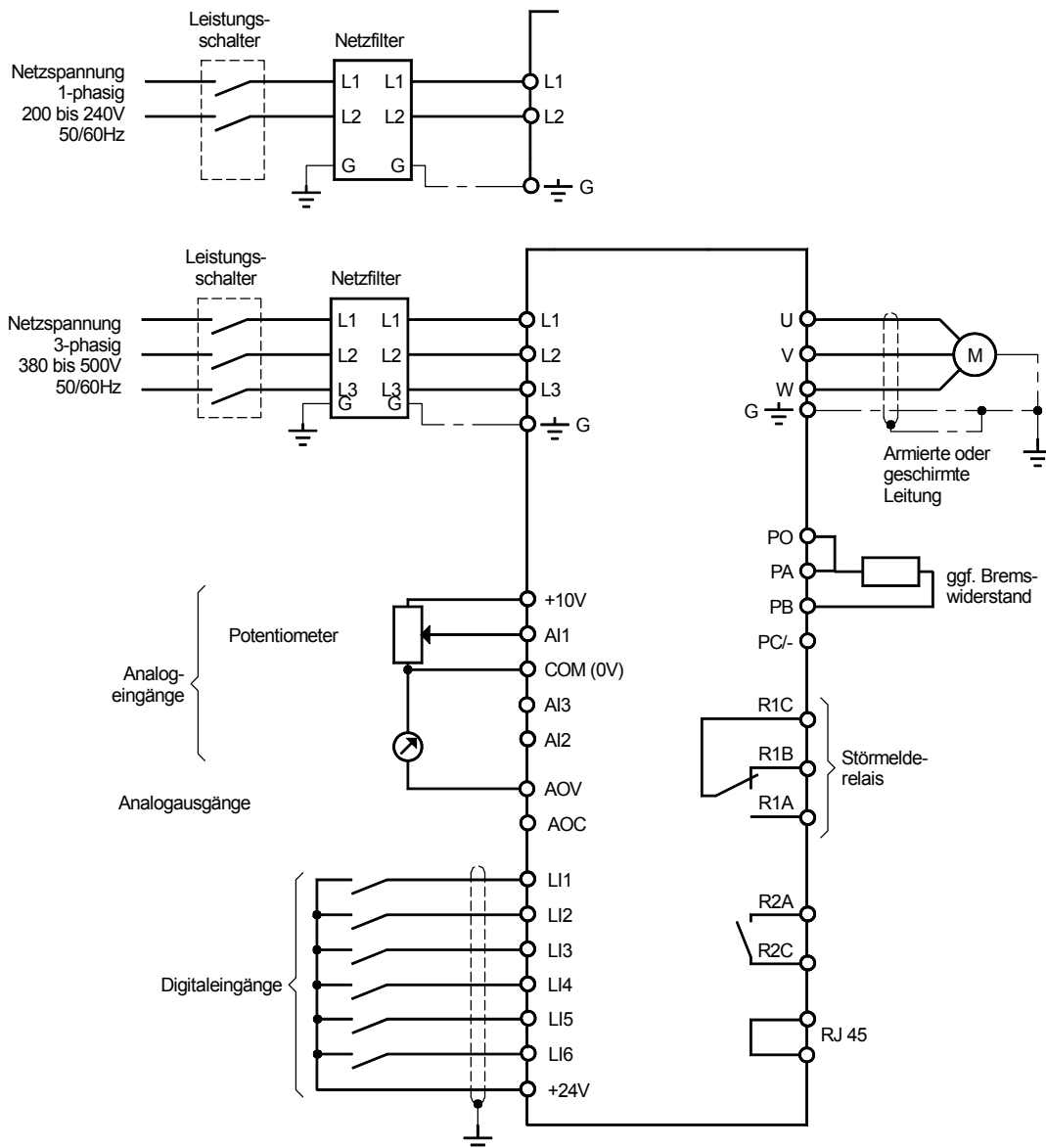
Frequenzumrichter FUS 018 ... 220/S312, FUS 037 ... 1500/3S312

Abmessungen:



	B [mm]	H [mm]	T [mm]
FUS 018/S312	72	145	130
FUS 037/S312	72	145	130
FUS 055/S312	72	145	140
FUS 075/S312	72	145	140
FUS 110/S312	105	143	150
FUS 150/S312	105	143	150
FUS 220/S312	140	184	150
FUS 037/3S312	105	143	150
FUS 055/3S312	105	143	150
FUS 075/3S312	105	143	150
FUS 110/3S312	105	143	150
FUS 150/3S312	105	143	150
FUS 220/3S312	140	184	150
FUS 300/3S312	140	184	150
FUS 400/3S312	140	184	150
FUS 550/3S312	180	232	170
FUS 750/3S312	180	232	170
FUS 1100/3S312	245	330	190
FUS 1500/3S312	245	330	190

Anschlussplan:

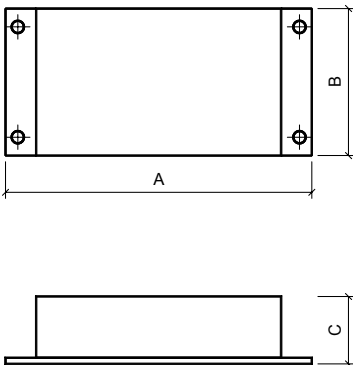


Zubehör Frequenzumrichter FUS .../S312/3S312

Unterbau-Netzfilter

Technische Daten	NF ... S312 (einphasig)			NF ... 3S312 (dreiphasig)			
	240/9	240/16	240/22	400/7	400/14	400/28	400/49
benötigte Grundfläche mmxmm	140x80	178x110	184x140	178x110	184x140	240x180	320x245
Ableitstrom	100mA	150mA	80mA	15mA	35mA	45mA	45mA
für Motorwellenleistung	- 0,75kW	- 1,5kW	2,2kW	-1,5kW	-4kW	-7,5kW	-15kW
Bestellnummer	27006. 24009	27006. 24016	27006. 24022	27108. 40007	27108. 40014	27108. 40028	27108. 40049

Abmessungen:



	Abmessungen (mm)		
	A	B	C
NF 240/9 S312	140	80	40
NF 240/16 S312	178	110	40
NF 240/22 S312	184	140	60
NF 400/7 3S312	178	110	50
NF 400/14 3S312	184	140	60
NF 400/28 3S312	240	180	60
NF 400/49 3S312	320	245	60

Bremswiderstände

Technische Daten	Bremswiderstand BW ...			
	075	220	550	1500
benötigte Grundfläche / mm x mm	72 x 55	87 x 55	182 x 55	302 x 55
für Motorwellenleistung / kW	-0,75	- 2,2	- 5,5	7,5 - 15
Montage	gekapselte Ausführung für Kühlblechmontage (Kabellänge 300mm)			
Widerstand / Ω	220	120	82	56
Leistung / kW*	0,15	0,2	0,4	0,6
Schutzart	IP 55			
Bestellnummer	29000.24001	29000.24000	29000.24002	29000.24004

* Die Leistung bezieht sich auf eine Zykluszeit von 120s mit 10% ED.

Auf Wunsch liefern wir die Bremswiderstände mit Thermoschalter.

Die angegebenen Zuordnungen zwischen Motorleistungen und Bremswiderständen gelten für die Einschaltdauer von 10%. Für kürzere Zykluszeiten bzw. höhere Einschaltdauer sind die Widerstandswerte dem Antrieb anzupassen. Setzen Sie sich dazu bitte mit uns in Verbindung.

Optionen

	Bestellnummer
Montageplatte für Profilschiene (S31 – 0,75kW)	29000.24015
Montageplatte für Profilschiene (S31 – 1,5kW)	29000.24016

Allgemeines Zubehör

	Bestellnummer
Potentiometer in VDE-Ausführung 10kΩ	41750.01103
Drehknopf, 20mm, komplett	65000.00002
Skala, 50mm x 50mm; 0 - 10	77200.00014

