

Merkmale:

- ❑ Ausführung im „Dual Rating“ (HD, LD*)
- ❑ Bedienteil mit USB-Anschluss (optional)
- ❑ Eingebauter EMV-Filter (konform mit EN61800-3, Kategorie C3)
- ❑ „Safety enable“-Eingang (konform mit EN 954-1)
- ❑ Interne Mini-SPS
- ❑ Integrierter Bremschopper (bis 22kW)
- ❑ Integrierter Bremswiderstand (bis 7,5kW)
- ❑ 3 Erweiterungssteckplätze für verschiedene Optionen (Encoder, Feldbus, ...)
- ❑ Käfigzugfederklemmen
- ❑ Erweiterte PID-Funktionen (z.B. Tänzerregelung)
- ❑ Schutzart IP20
- ❑ Höhere Überlastfähigkeit (HD: 200% für 3s und 150% für 1Min.)



Frequenzumrichter MEGA
FUS 037 ... 2200/3G1E

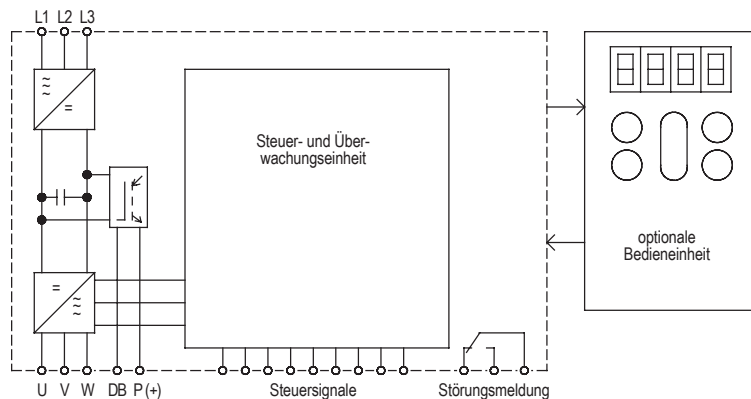


Funktion:

- ❑ Präzise Regelung
- ❑ „Sensorless vector Control“-Modus (100% Drehmoment bei 0Hz)
- ❑ Geeignet für den Antrieb von Induktions- und Permanent-Synchronmotoren
- ❑ Positionierung (mit Encoder)

Bevorzugte Einsatzgebiete:

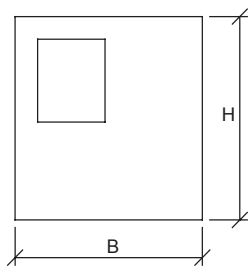
- Pumpen
- Ventilatoren
- Förderanlagen
- Textilmaschinen
- Verpackungsmaschinen
- Aufzüge und Hubwerke
- Zentrifugen
- Schleifmaschinen
- Druckmaschinen
- Holzbearbeitungsmaschinen
- Rüttler
- Antriebe mit hohem Momentbedarf bei kleinen Drehzahlen



Technische Daten	FUS .../3G1E															
	037	075	150	220	400	550	750	1100	1500	1850	2200					
Motornennleistung HD / kW	0,37	0,75	1,5	2,2	4,0	5,5	7,5	11,0	15,0	18,5	22,0					
Motornennleistung LD /kW						7,5	11,0	15,0	18,5	22,0	30,0					
Netzspannung gemäß DIN EN 50160 (IEC 38)	Dreiphasig 380-480V, +-10%, -15%, 50/60Hz, +-5%															
Ausgangsnennstrom HD / A	1,5	2,5	4,0	5,5	9,0	13,5	18,5	24,5	32,0	39,0	45,0					
Ausgangsnennstrom LD / A						16,5	23,0	30,5	37,0	45,0	60,0					
Überlastfähigkeit (Ausgang)	150% für 1Min., 200% für 3s															
Steuerfunktionen																
Frequenzstellbereich	HD: 0 - 500Hz; LD:0 - 120Hz															
Hoch- und Rücklaufzeit	0 ... 6000s															
Gleichstrombremse	Startfrequenz 0 - 60Hz, Bremszeit 0 - 30s, Bremsstärke 0 - 100%															
EMV-Filter	Eingehaltene EMV-Norm: Kategorie C3 (Störausstrahlung)															
Frequenzsollwert	Poti 1-5kΩ, 0±10V, 4-20mA, Tastatur, Festfrequenzen, Motorpoti															
Umgebungs- / Lagertemperatur	-10°C ... +50°C / -20°C ... +65°C															
Gewicht / kg	1,8	2,1	2,7	2,9	3,2	6,8	6,9	6,2	10,5	10,5	11,2					
Bestellnummer	2F210. 40037	2F210. 40075	2F210. 40150	2F210. 40220	2F200. 40004	2F200. 40005	2F200. 40007	2F200. 40011	2F200. 40015	2F200. 40018	2F200. 40022					
Empfohlene Netzfilter (Klasse C2), Art.Nr. 27107.480...	05		12		18		35		35 (HD) 44 (LD)		50 (HD) 72 (LD)		72		72 (HD) 78 (LD)	

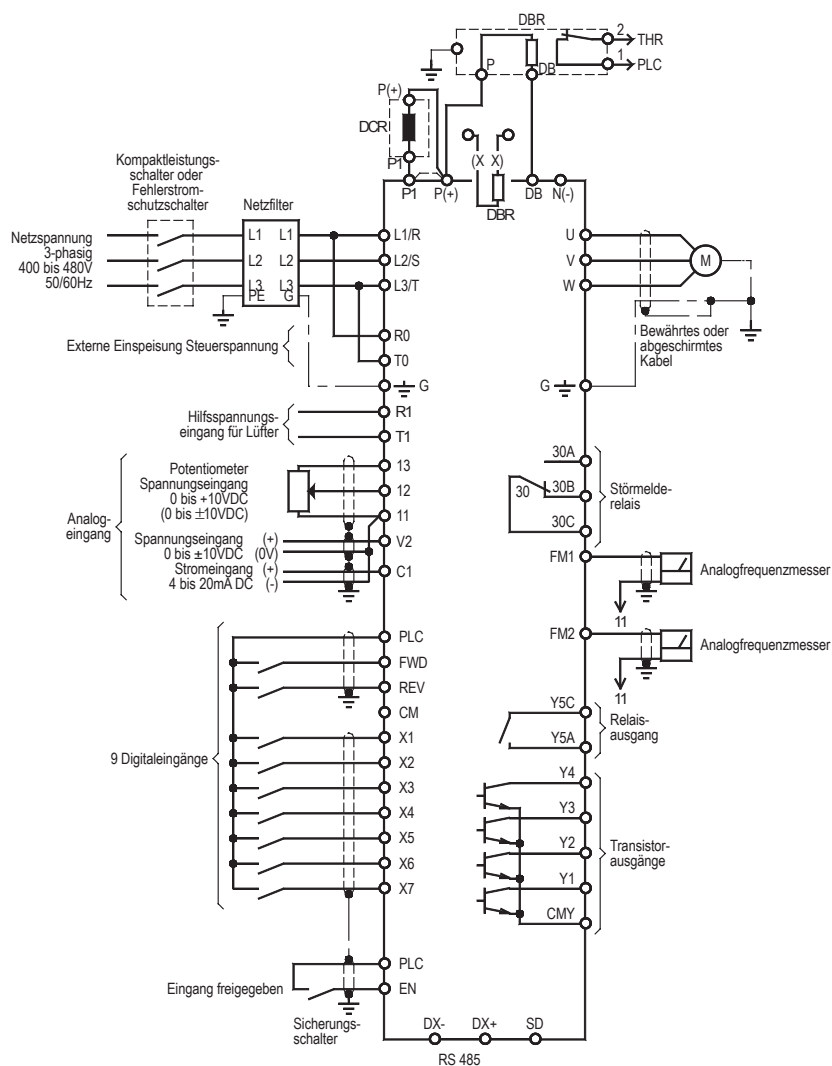
* HD – hohe Last, LD – geringe Last

Abmessungen:



	B [mm]	H [mm]	T [mm]/E1S
FUS 037/3G1E	110	260	130
FUS 075/3G1E	110	260	145
FUS 150/3G1E	150	260	145
FUS 220/3G1E	150	260	145
FUS 400/3G1E	150	260	145
FUS 550/3G1E	220	260	195
FUS 750/3G1E	220	260	195
FUS 1100/3G1E	220	260	195
FUS 1500/3G1E	250	400	195
FUS 1850/3G1E	250	400	195
FUS 2200/3G1E	250	400	195

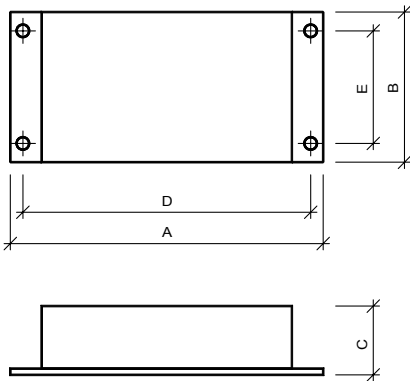
Anschlussplan:



Unterbau-Netzfilter

Technische Daten	NF ... /F1/G1 (dreiphasig)							
	480/5	480/12	480/18	480/35	480/44	480/50	480/72	480/78
Ableitstrom / mA	3,0	3,0	3,2	3,0	3,32	6,0	3,0	3,25
für Motorwellenleistung / kW	-0,75	-2,2	4,0	-11,0	11,0 (LD)	15,00 (HD)	-22,0 (HD)	22,0 (LD)
Bestellnummer 27107.48...	005	012	018	035	044	050	072	078

Abmessungen:



	Abmessungen (mm)				
	A	B	C	D	E
NF 480/5/F1/G1	320	116	42	293	90
NF 480/12/F1/G1	320	155	45	293	105
NF 480/18/F1/G1	320	155	45	293	105
NF 480/35/F1/G1	341	225	48	311	167
NF 480/44/F1/G1	341	225	55	311	167
NF 480/50/F1/G1	500	250	70	449	185
NF 480/72/F1/G1	500	250	70	449	185
NF 480/78/F1/G1	500	250	90	449	185

Bremswiderstände

Technische Daten	Bremswiderstand BW ...							
	075/3FU	220/3FU	370/3FU	550/3FU	750/3FU	1100/3FU	1500/3FU	2200/3FU
Benötigte Grundfläche / mmxmm	221x43	188x67	328x67	378x80	418x80	460x80	580x80	400x180
für Motorwellenleistung / kW	-0,75	-2,2	3,7	5,5	7,5	11,0	15,0	-22,0
Widerstand / Ω	200	160	130	80	60	40	34	22
Leistung / kW*	0,2	0,4	0,4	0,8	0,9	1,4	1,4	1,8
Bestellnummer	29000. 20614	29000. 20615	29000. 20616	29000. 20617	29000. 20618	29000. 20619	29000. 20620	29000. 20632

* Die Leistung bezieht sich auf eine Zykluszeit von 120s mit 10% ED.

Für kürzere Zykluszeiten bzw. höhere Einschaltdauer sind die Widerstandswerte dem Antrieb anzupassen. Setzen Sie sich dazu bitte mit uns in Verbindung.

Optionen

	Bestellnummer
Multifunktions-Bedieneinheit	29000.20621
Standard-Bedieneinheit	29000.2F201
PG Optionskarte (5V)	29000.2F204
Profibus DP-Karte	29000.2F200
CAN Open Adapter	29000.2F205
DeviceNet-Karte	29000.2F206
PG Optionskarte (12V)	29000.2F207
Converter USB-RS 232/422/485	29000.28241

Allgemeines Zubehör

	Bestellnummer
Potentiometer in VDE-Ausführung 10kΩ	41750.01103
Drehknopf, 20mm, komplett	65000.00002
Skala, 50mm x 50mm; 0 – 10	77200.00014

