

Merkmale:

- ❑ Ausführung im „Dual Rating“ (HD, LD*)
- ❑ Bedienteil mit USB-Anschluss (optional)
- ❑ Eingebauter EMV-Filter (konform mit EN61800-3, Kategorie C3)
- ❑ „Safety enable“-Eingang (konform mit EN 954-1)
- ❑ Interne Mini-SPS
- ❑ 3 Erweiterungssteckplätze für verschiedene Optionen (Encoder, Feldbus, ...)
- ❑ Käfigzugfederklemmen
- ❑ Erweiterte PID-Funktionen (z.B. Tänzerregelung)
- ❑ Schutzart IP20
- ❑ Höhere Überlastfähigkeit (HD: 200% für 3s und 150% für 1Min.)



Frequenzumrichter MEGA
FUS 3000 ... 20000/3G1E



Funktion:

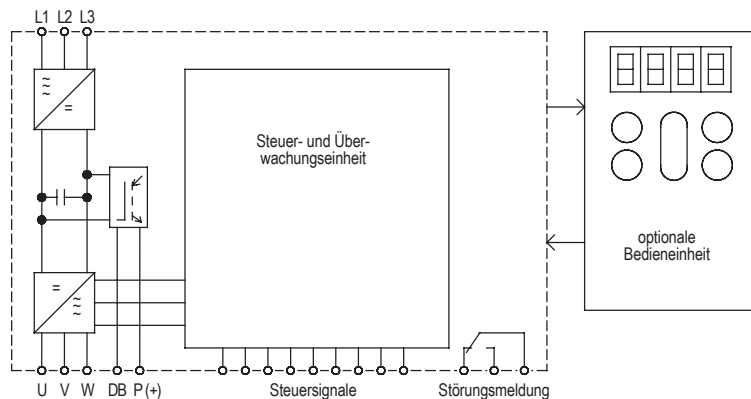
- ❑ Präzise Regelung
- ❑ „Sensorless vector Control“-Modus (100% Drehmoment bei 0Hz)
- ❑ Geeignet für den Antrieb von Induktions- und Permanent-Synchronmotoren
- ❑ Positionierung (mit Encoder)

Bevorzugte Einsatzgebiete:

- | | |
|----------------------|--|
| Pumpen | Zentrifugen |
| Ventilatoren | Schleifmaschinen |
| Förderanlagen | Druckmaschinen |
| Textilmaschinen | Holzbearbeitungsmaschinen |
| Verpackungsmaschinen | Rüttler |
| Aufzüge und Hubwerke | Antriebe mit hohem Momentbedarf bei kleinen Drehzahlen |

Auf Anfrage:

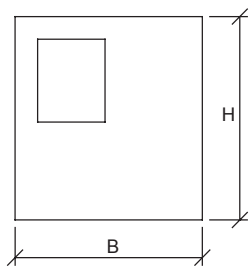
- ❑ Ausführung bis 630kW



Technische Daten	FUS .../3G1E									
	3000	3700	4500	5500	7500	9000	11000	13200	16000	20000
Motornennleistung HD / kW	30	37	45	55	75	90	110	132	160	200
Motornennleistung LD /kW	37	45	55	75	90	110	132	160	200	220
Netzspannung gemäß DIN EN 50160 (IEC 38)	Dreiphasig 380-480V, +10%, -15%, 50/60Hz, ±5%									
Ausgangsnennstrom HD / A	60	75	91	112	150	176	210	253	304	377
Ausgangsnennstrom LD / A	75	91	112	150	176	210	253	304	377	415
Überlastfähigkeit (Ausgang)	150% für 1Min., 200% für 3s									
Steuerfunktionen										
Frequenzstellbereich	HD: 0 - 500Hz; LD:0-120Hz									
Hoch- und Rücklaufzeit	0 ... 6000s									
Gleichstrombremse	Startfrequenz 0-60Hz, Bremszeit 0-30s, Bremsstärke 0 - 100%									
EMV-Filter	Eingehaltene EMV-Norm: Kategorie C3 (Störausstrahlung)									
Frequenzsollwert	Poti 1-5kΩ, 0±10V, 4-20mA, Tastatur, Festfrequenzen, Motorpoti									
Umgebungs- / Lagertemperatur	-10°C ... +50°C / -20°C ... +65°C									
Gewicht / kg	26,0	27,0	32,0	33,0	42,0	62,0	64,0	103,0	103,0	144,0
Bestellnummer	2F200. 40030	2F200. 40037	2F200. 40045	2F200. 40055	2F200. 40075	2F200. 40090	2F200. 40110	2F200. 40132	2F200. 40160	2F200. 40200
Empfohlene Netzfilter (Klasse C2), Art.Nr. 27107.48...	100	100 (HD) 181 (LD)	181			181 (HD) 250 (LD)	250	250 (HD) 400 (LD)	400	

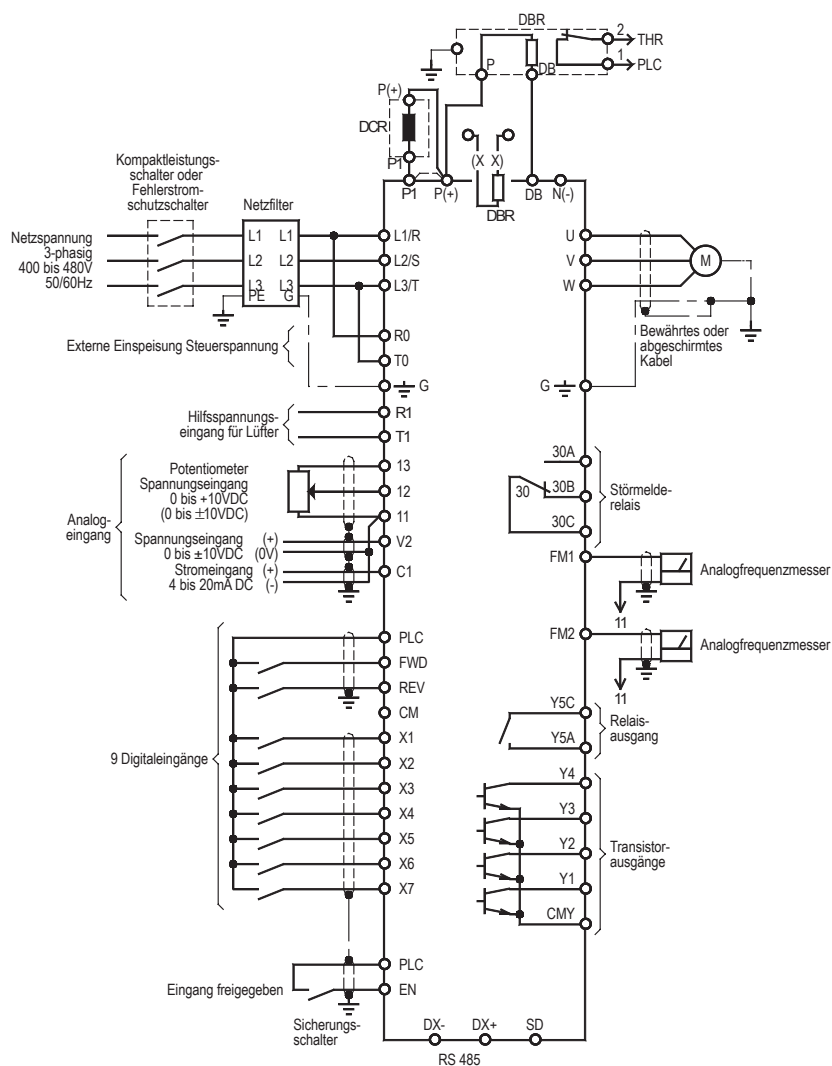
* HD – hohe Last, LD – geringe Last

Abmessungen:



	B [mm]	H [mm]	T [mm]/E1S
FUS 3000/3G1E	326,2	550	261,3
FUS 3700/3G1E	326,2	550	261,3
FUS 4500/3G1E	361,2	615	276,3
FUS 5500/3G1E	361,2	675	276,3
FUS 7500/3G1E	361,2	740	276,3
FUS 9000/3G1E	535,8	740	321,3
FUS 11000/3G1E	535,8	740	321,3
FUS 13200/3G1E	536,4	1000	366,3
FUS 16000/3G1E	536,4	1000	366,3
FUS 20000/3G1E	686,4	1000	366,3

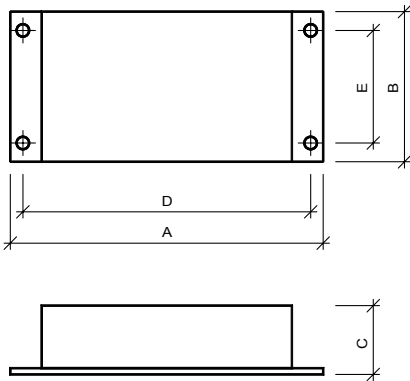
Anschlussplan:



Netzfilter

Technische Daten	NF ... /F1/G1 (dreiphasig)			
	480/100	480/180	480/250	480/400
benötigte Grundfläche / mm	380x90	450x120	386x260	386x260
Ableitstrom / mA	25,0	37,0	9,0	78,0
für Motorwellenleistung / kW	-37,0 (HD)	-75,0	-132,0 (HD)	-200,0
Bestellnummer 27107.48...	100	181	250	400

Abmessungen:



	Abmessungen (mm)				
	A	B	C	D	E
NF 480/100/F1/G1	380	90	150	305	65
NF 480/180/F1/G1	451	120	170	365	102
NF 480/250/F1/G1	386	260	115	240	235
NF 480/400/F1/G1	386	260	115	240	235

Zwischenkreisdrosseln

Technische Daten	DCR 075	DCR 090	DCR 110	DCR 132	DCR 160	DCR 200	DCR 220	
für Motorwellenleistung / kW	75 (HD)	-90 (HD)	-110 (HD)	-132 (HD)	-160 (HD)	-200 (HD)	-220 (HD)	
Abmessungen / mm	B H T	190 151 240	190 161 250	190 161 250	200 171 260	210 171 290	210 171 295	220 171 300
Bestellnummer	29000. 28239	29000. 28212	29000. 28213	29000. 28214	29000. 28215	29000. 28216	29000. 28217	

Optionen

	Bestellnummer
Multifunktions-Bedieneinheit	29000.20621
Standard-Bedieneinheit	29000.2F201
PG Optionskarte (5V)	29000.2F204
Profibus DP-Karte	29000.2F200
CAN Open Adapter	29000.2F205
DeviceNet-Karte	29000.2F206
PG Optionskarte (12V)	29000.2F207
Converter USB-RS 232/422/485	29000.28241

Allgemeines Zubehör

	Bestellnummer
Potentiometer in VDE-Ausführung 10kΩ	41750.01103
Drehknopf, 20mm, komplett	65000.00002
Skala, 50mm x 50mm; 0 – 10	77200.00014

